

Hochwasserschutz und Renaturierung

Ernetschwilerbach, Uznach (Kt. SG)

Auftraggeber

Tiefbauamt Kt. St. Gallen
Schweizerische
Bundesbahnen (SBB)
Gemeinde Uznach

Bearbeitungszeitraum

2005 - 2014

Unsere Leistungen

- Bachsanierungskonzept
- Bau- und Auflageprojekt
- Ausführung

Partnerbüros

- Ingenieurbüro Mannhart, Flums
- OePlan, Rapperswil (Subplaner)

Baukosten

CHF 6'600'000



Ausgangslage und Problemstellung

Die Naturgefahrenanalyse wie auch mehrere Ereignisse in den letzten Jahren haben deutlich aufgezeigt, dass das Gerinne des Ernetschwilerbaches in Uznach eine ungenügende Abflusskapazität aufweist und für das Siedlungsgebiet von Uznach wesentliche Hochwasserschutz-defizite bestehen.

Der Ernetschwilerbach wurde im Jahr 1858 zum Schutz der Bahnlinie Schmerikon-Uznach begradigt und die Bachsohle mit steilen gepflasterten Rampen abgetreptt und stabilisiert. Die Rampen bilden ein nahezu unüberwindbares Hindernis für aufsteigende Fische.

Durch den Ausbau des Ernetschwilerbaches werden drei Hauptziele verfolgt:

- Gewährleistung der Hochwassersicherheit
- Wiederherstellung der ökologischen Funktionen
- Aufwerten des Bachlaufs als Erlebnis- und Naherholungsraum

Massnahmen

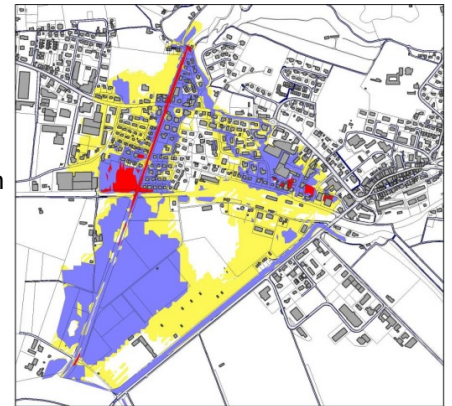
Zur Verhinderung von übermässigen Sohlenauflandungen wird oberhalb des Siedlungsgebiets ein Geschiebesammler gebaut. Im dicht überbauten Siedlungsgebiet wird der Ernetschwilerbach auf ein 100-jährliches Hochwasserereignis ausgebaut und aufgeweitet.

Die Durchgängigkeit wird durch flache Blockrampen mit pendelndem Niederwasserabfluss (Pendelrampen) und aufstrukturierte Flachwasserstrecken gewährleistet.

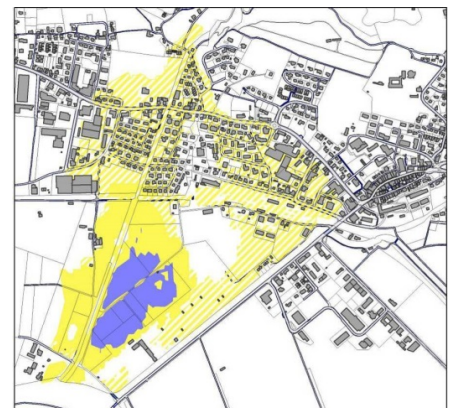
Zwischen der Bahnlinie und der Mündung in den Hintergraben wird der Ernetschwilerbach grosszügig renaturiert, gleichzeitig wird der Hochwasserschutz auch für das landwirtschaftlich genutzte Land verbessert.

Ausführung

Die 1. Etappe zwischen der Bahnlinie und der Kantonsstrasse im dicht besiedelten Gebiet wurde zwischen Herbst 2012 und Frühling 2013 ausgeführt. Die weiteren Etappen werden im Winterhalbjahr 2013/14 in Angriff genommen.



Gefahrenkarte Ernetschwilerbach vor Ausbau



Gefahrenkarte Ernetschwilerbach nach Ausbau



Steile, gepflasterte Rampe mit Schäden (Nov. 2005)



Pendelrampe kurz nach Fertigstellung (April 2013)

16.04.2013/cw/sc