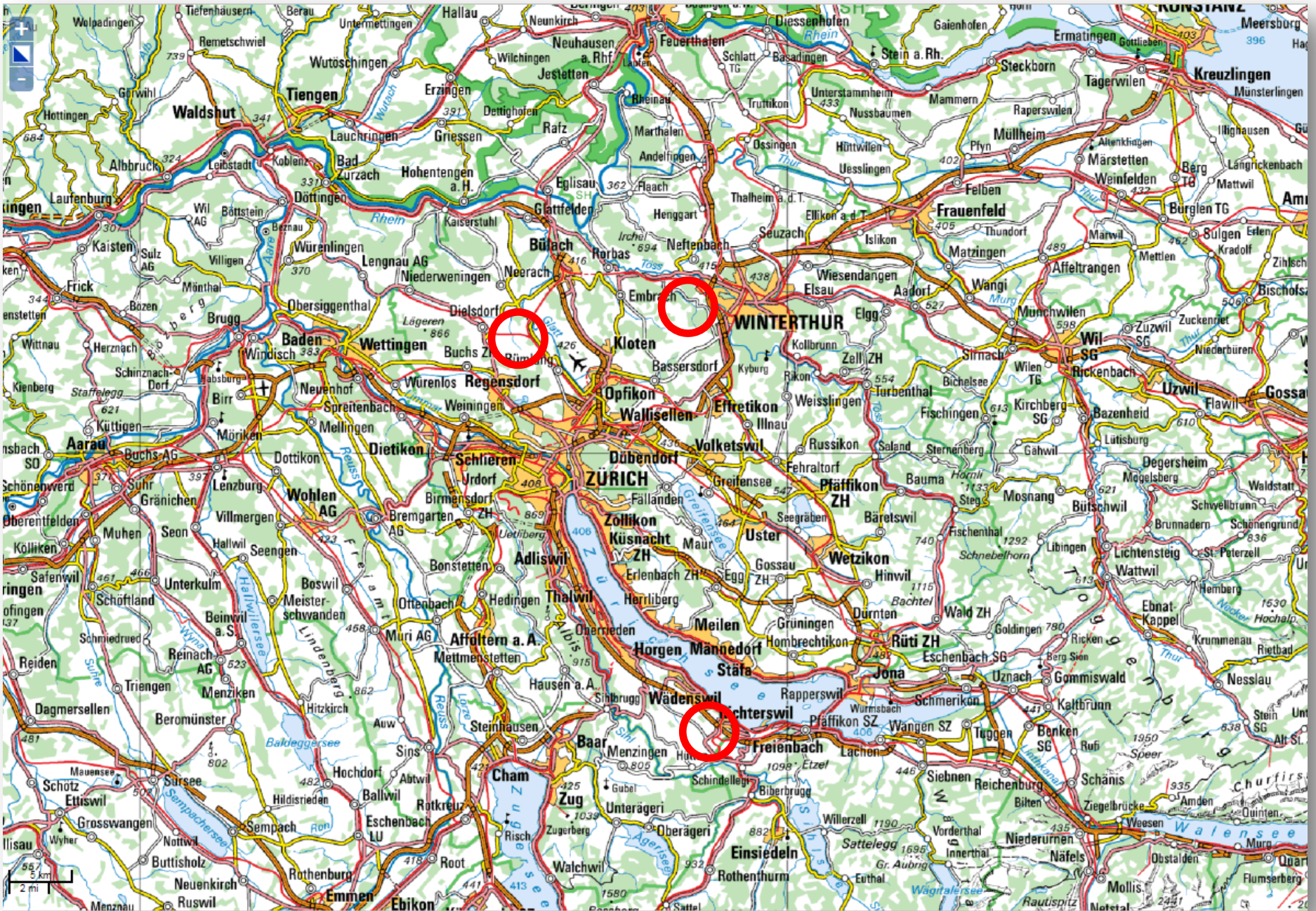


Landbeschaffung Revitalisierungen

Fallbeispiele



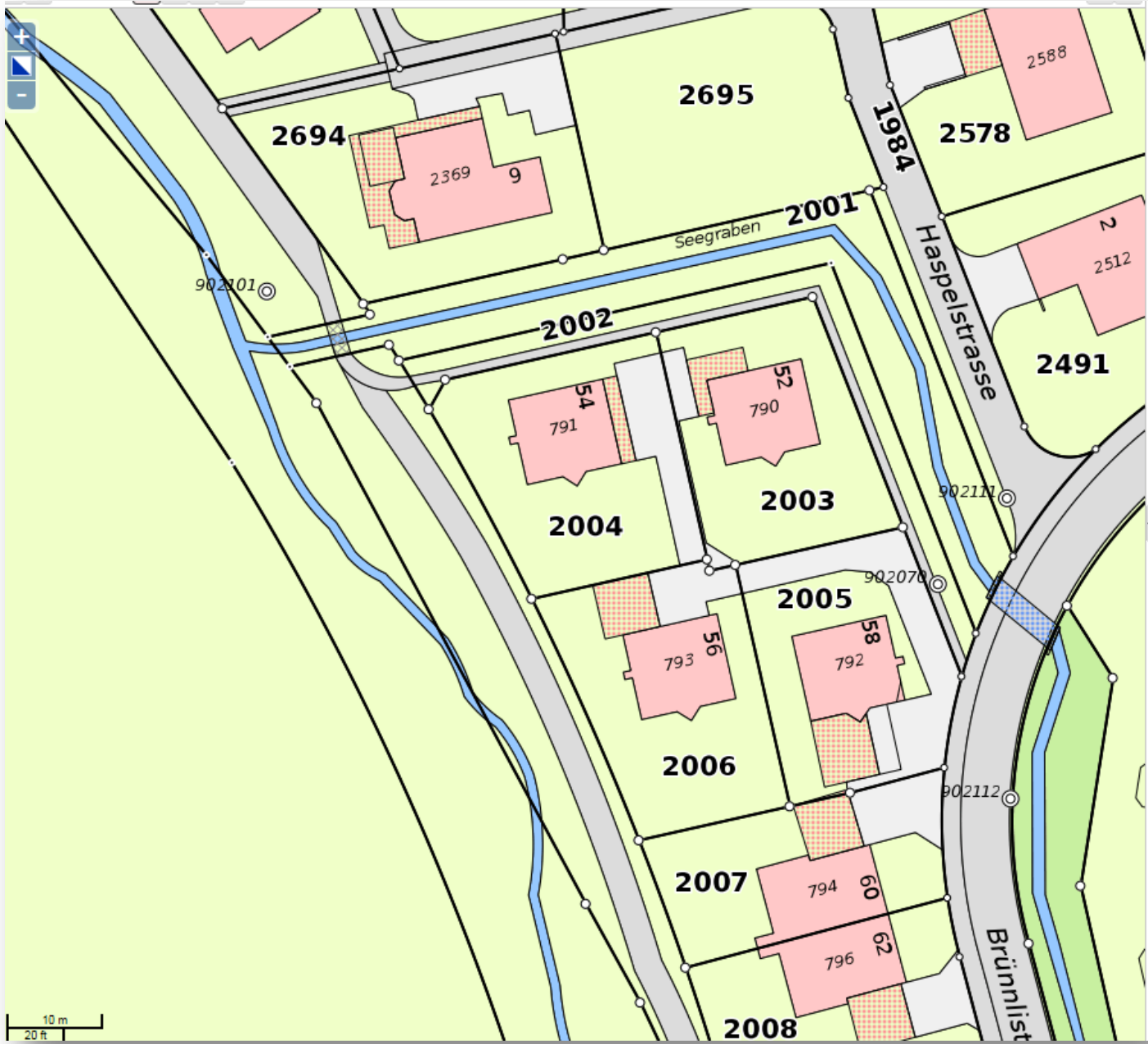
Robert Bänziger, Bänziger Kocher Ingenieure AG, 8155 Niederhasli



Haslibach Niederhasli (Baujahr 2003)



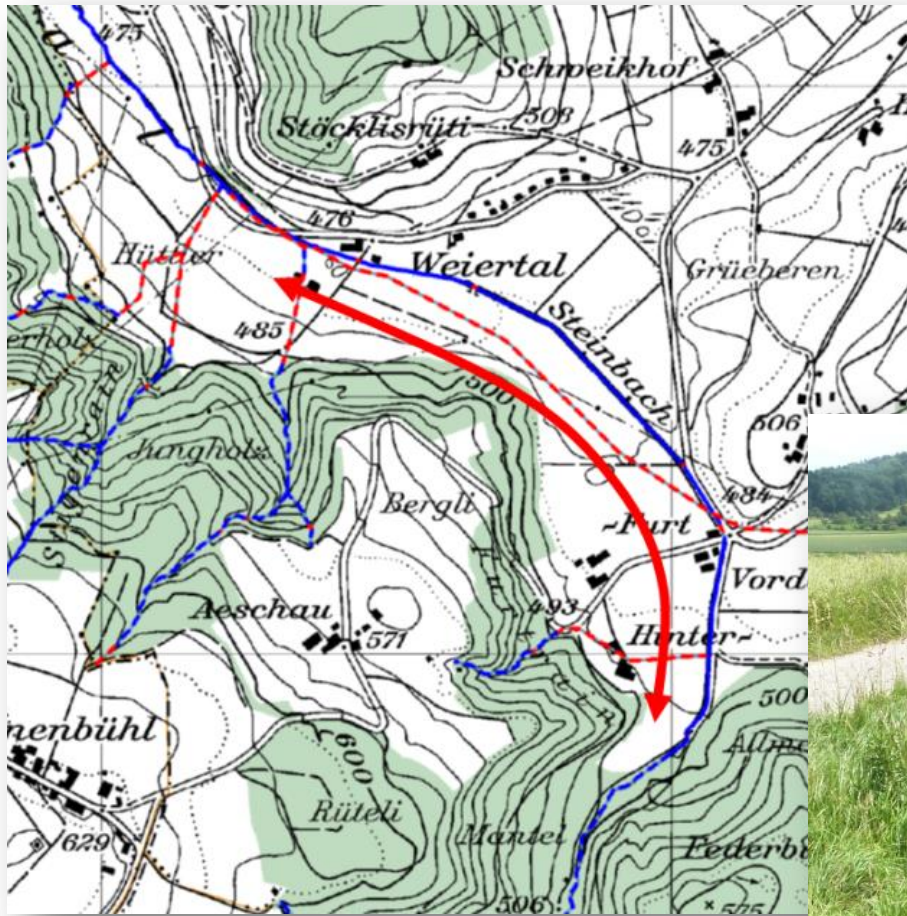


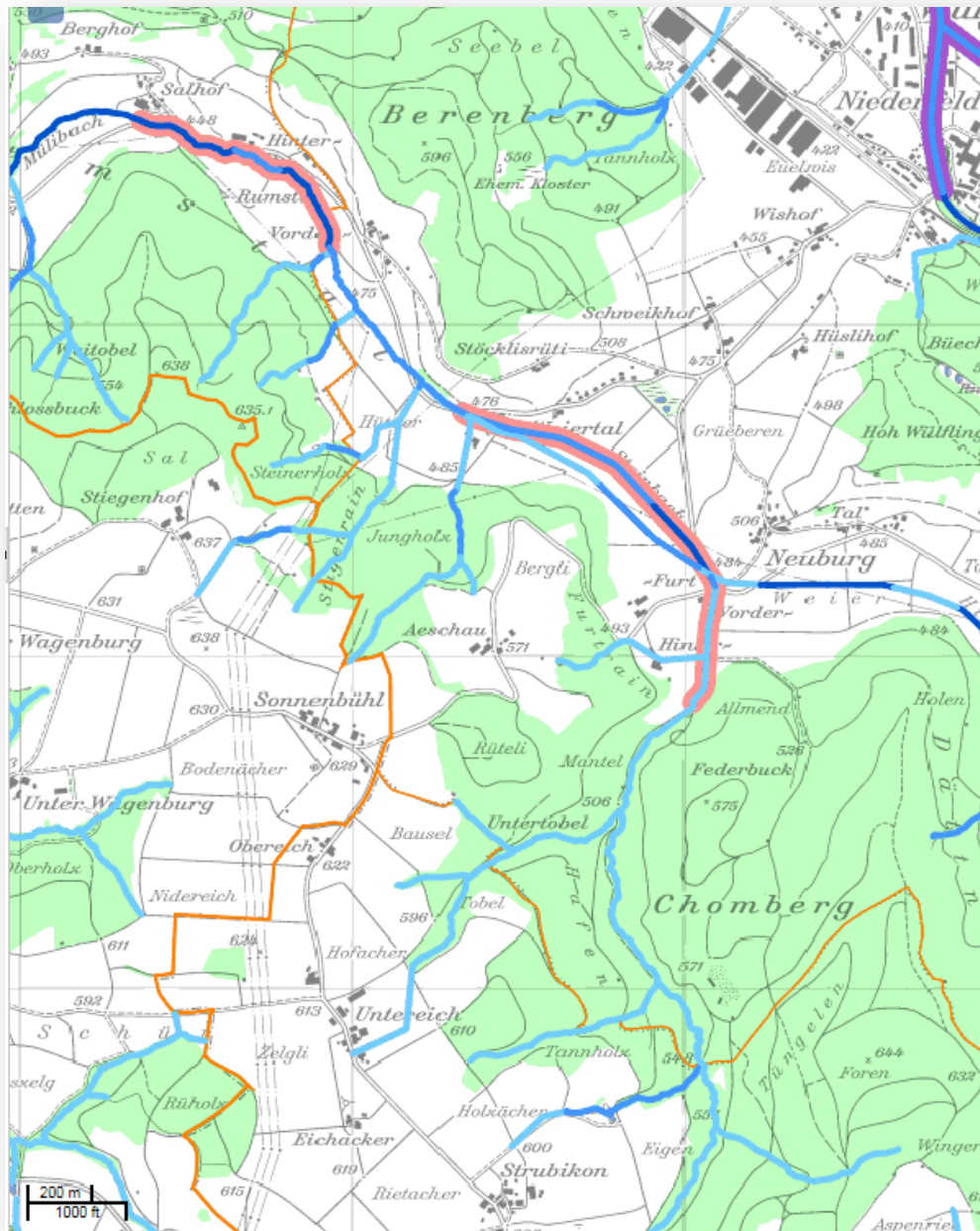




Steinbach Winterthur (Verhandlungen 2013 – 2015)







Revitalisierungsplanung

Hinweis: Die vorliegende Revitalisierungsplanung hat strategischen Charakter und ist nicht verbindlich. Sie ist als Grundlage zu verstehen und ist in der Richt- und Nutzungsplanung zu berücksichtigen. Die Umsetzung erfolgt durch nachfolgende konkrete Projektvorhaben der Gemeinden oder des Kantons.

Technischer Bericht

Nutzen



- gross
- mittel
- gering
- nicht klassiert

Prioritäre Abschnitte

(Umsetzungshorizont 20 Jahre)

- kantonale Zuständigkeit
- kommunale Zuständigkeit

Wald

- Wald

Administrative Grenzen



- Kantonsgrenzen
- Bezirksgrenzen
- Gemeindegrenzen

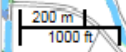
Gewässer

- Seen

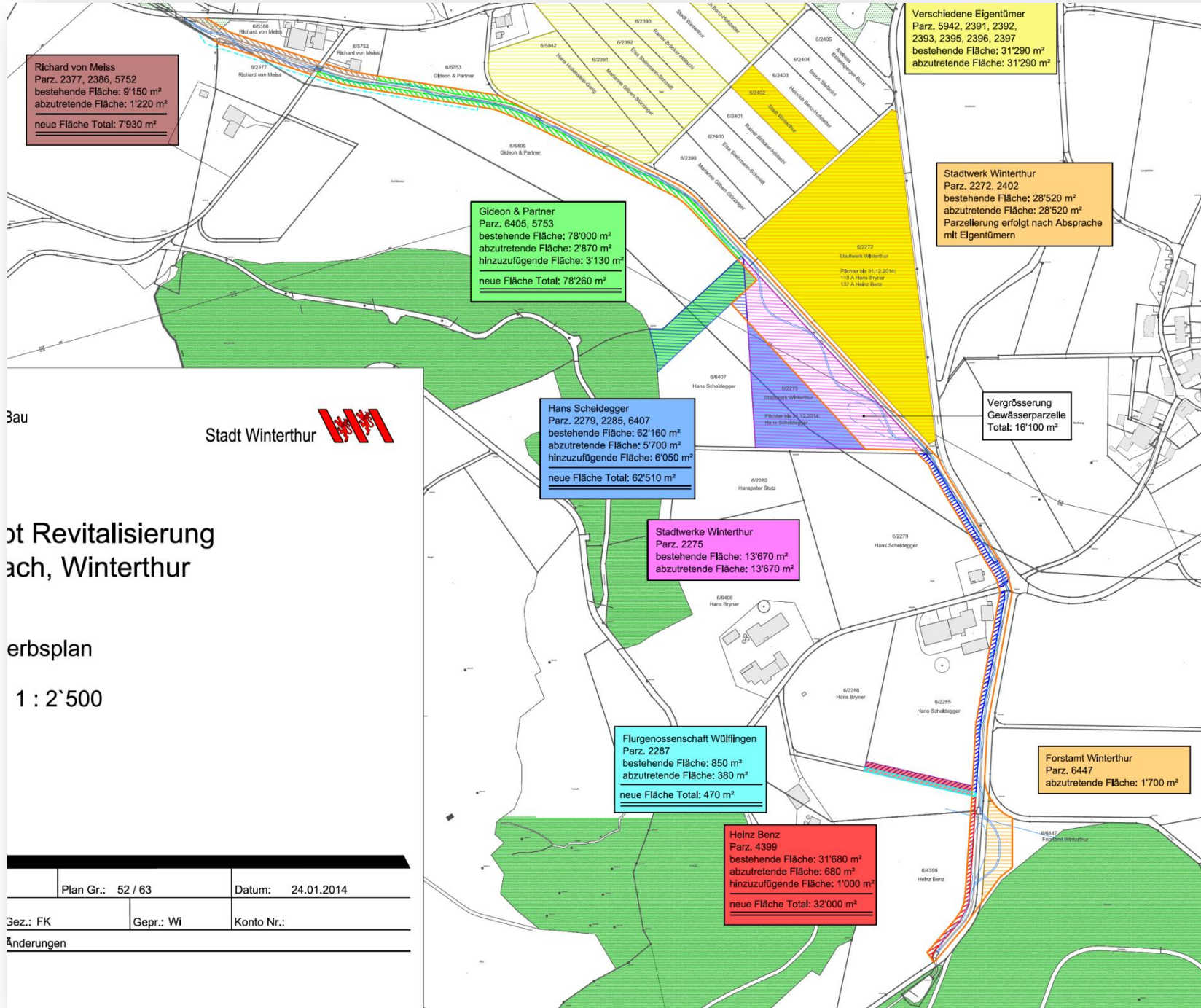
Landeskarten 1:25'000 bis 1:500'000:

© swisstopo (5704001878)

Übersichtsplan: © GIS-ZH







Richard von Meiss
 Parz. 2377, 2386, 5752
 bestehende Fläche: 9'150 m²
 abzutretende Fläche: 1'220 m²
 neue Fläche Total: 7'930 m²

Verschiedene Eigentümer
 Parz. 5942, 2391, 2392,
 2393, 2395, 2396, 2397
 bestehende Fläche: 31'290 m²
 abzutretende Fläche: 31'290 m²

Gideon & Partner
 Parz. 6405, 5753
 bestehende Fläche: 78'000 m²
 abzutretende Fläche: 2'870 m²
 hinzuzufügende Fläche: 3'130 m²
 neue Fläche Total: 78'260 m²

Stadtwerk Winterthur
 Parz. 2272, 2402
 bestehende Fläche: 28'520 m²
 abzutretende Fläche: 28'520 m²
 Parzellierung erfolgt nach Absprache
 mit Eigentümern

Hans Scheidegger
 Parz. 2279, 2285, 6407
 bestehende Fläche: 62'160 m²
 abzutretende Fläche: 5'700 m²
 hinzuzufügende Fläche: 6'050 m²
 neue Fläche Total: 62'510 m²

Vergrößerung
 Gewässerparzelle
 Total: 16'100 m²

Stadtwerk Winterthur
 Parz. 2275
 bestehende Fläche: 13'670 m²
 abzutretende Fläche: 13'670 m²

Flurgenossenschaft Wülflingen
 Parz. 2287
 bestehende Fläche: 850 m²
 abzutretende Fläche: 380 m²
 neue Fläche Total: 470 m²

Forstamt Winterthur
 Parz. 6447
 abzutretende Fläche: 1'700 m²

Heinz Benz
 Parz. 4399
 bestehende Fläche: 31'680 m²
 abzutretende Fläche: 680 m²
 hinzuzufügende Fläche: 1'000 m²
 neue Fläche Total: 32'000 m²

Bau



Stadt Revitalisierung
 nach, Winterthur

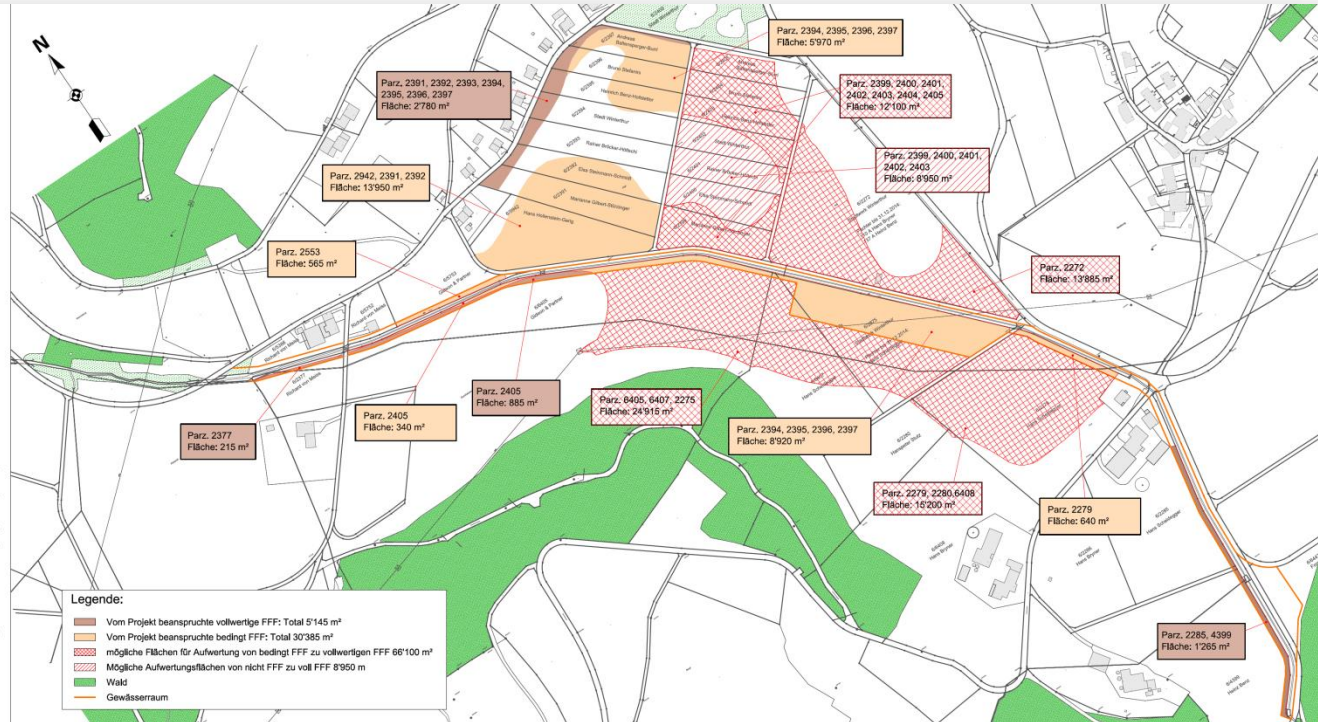
Erbsplan
 1 : 2'500

Plan Gr.: 52 / 63		Datum: 24.01.2014
Gez.: FK	Gepr.: Wi	Konto Nr.:
Änderungen		

Konzept Revitalisierung Steinbach, Winterthur

FFF - Kompensationsflächen Situation 1 : 2'500

Plan Nr.: 37580 - 02	Plan Gr.: 30 / 84	Datum: 24.01.2014
Projekt:	Gez.: FK	Gepr.: BÄ
Datum	Änderungen	
A		
B		
C		
D		

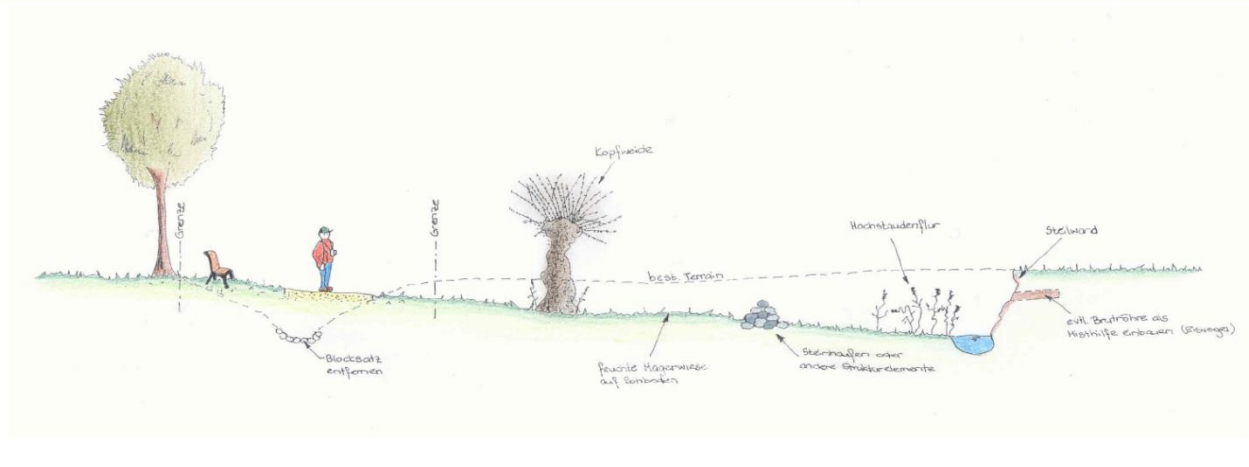
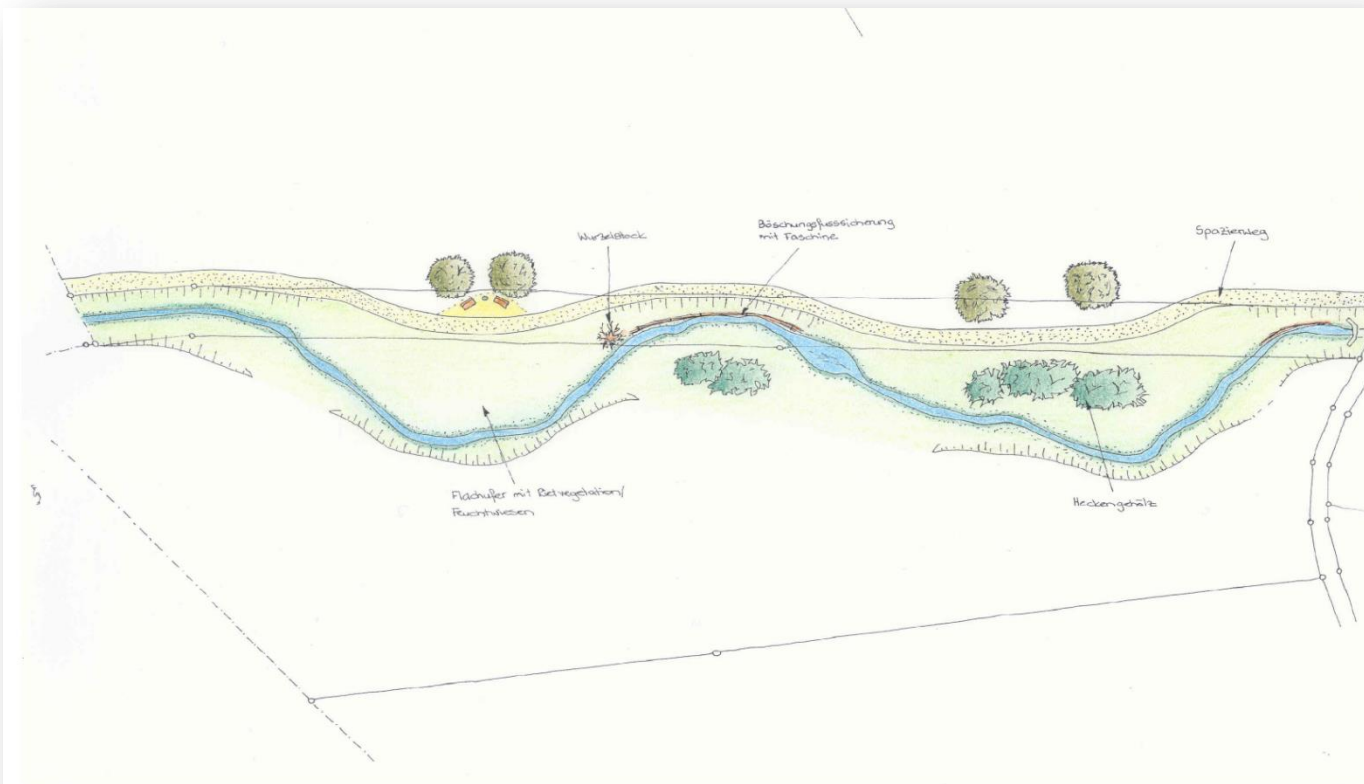


Miesbach Samstagern









- Projektauslösung: Naturschutzverein 2006
- Weil: Land durch Mitglied zur Verfügung gestellt
- Positiv eingestellter Gemeindeingenieur
- Konzept erstellt 2007
- Vom Gemeinderat als „Wunschbedarf“ verschoben
- Neuer Anlauf bei Naturschutzverein: momentan keine Kapazitäten

