



**KISSLING + ZBINDEN AG**  
INGENIEURE PLANER USIC

Bern | Spiez | Thun | Solothurn

# Verlegung Aubächli in Wimmis

Revitalisierung eines Wiesenbachs

**Céline Castrischer &  
Christian Wüthrich**



# Inhalt

- Beteiligte
- Standort
- Ausgangslage
- Ergriffene Massnahmen
- Ergebnis
- Herausforderungen



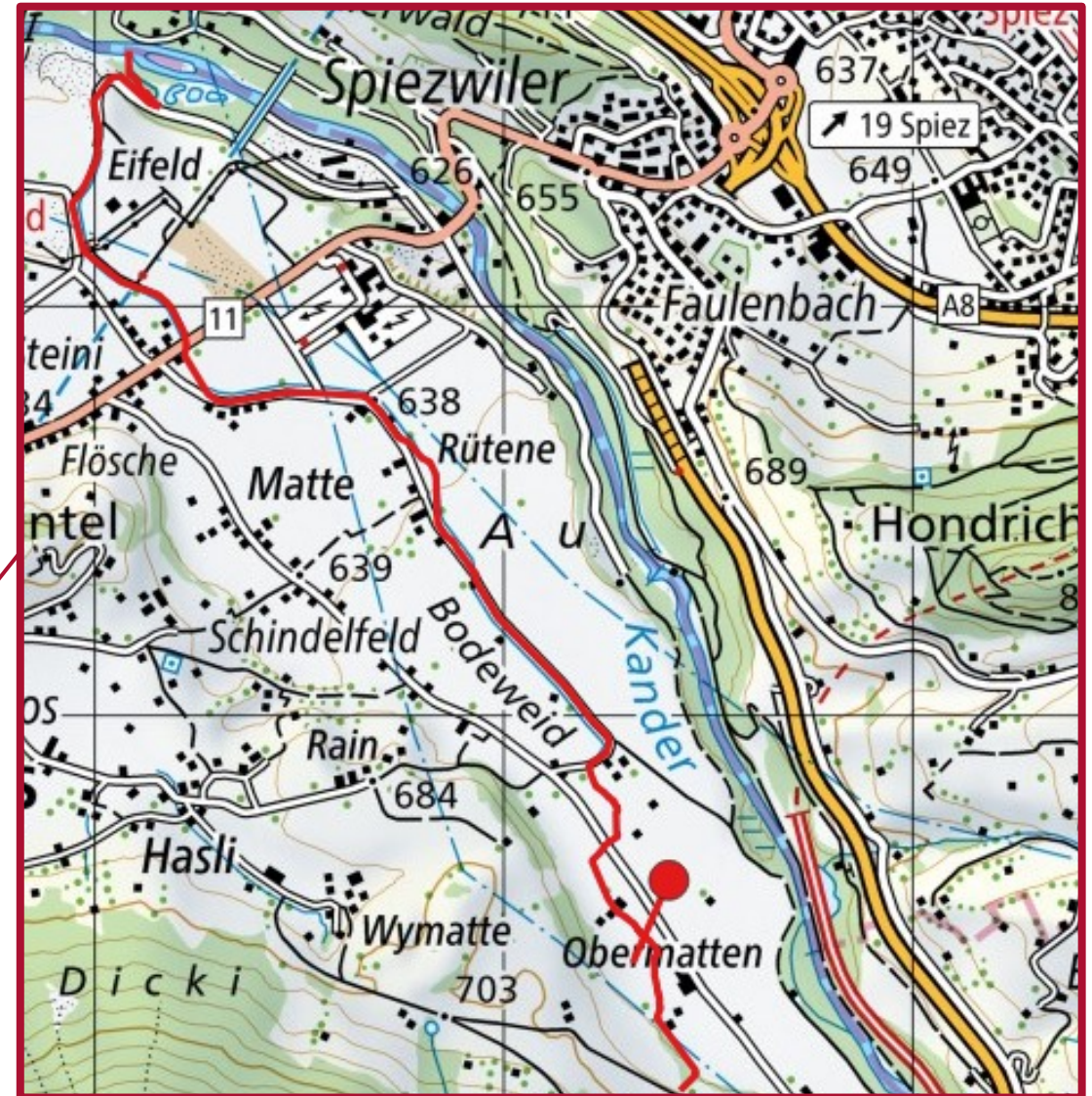
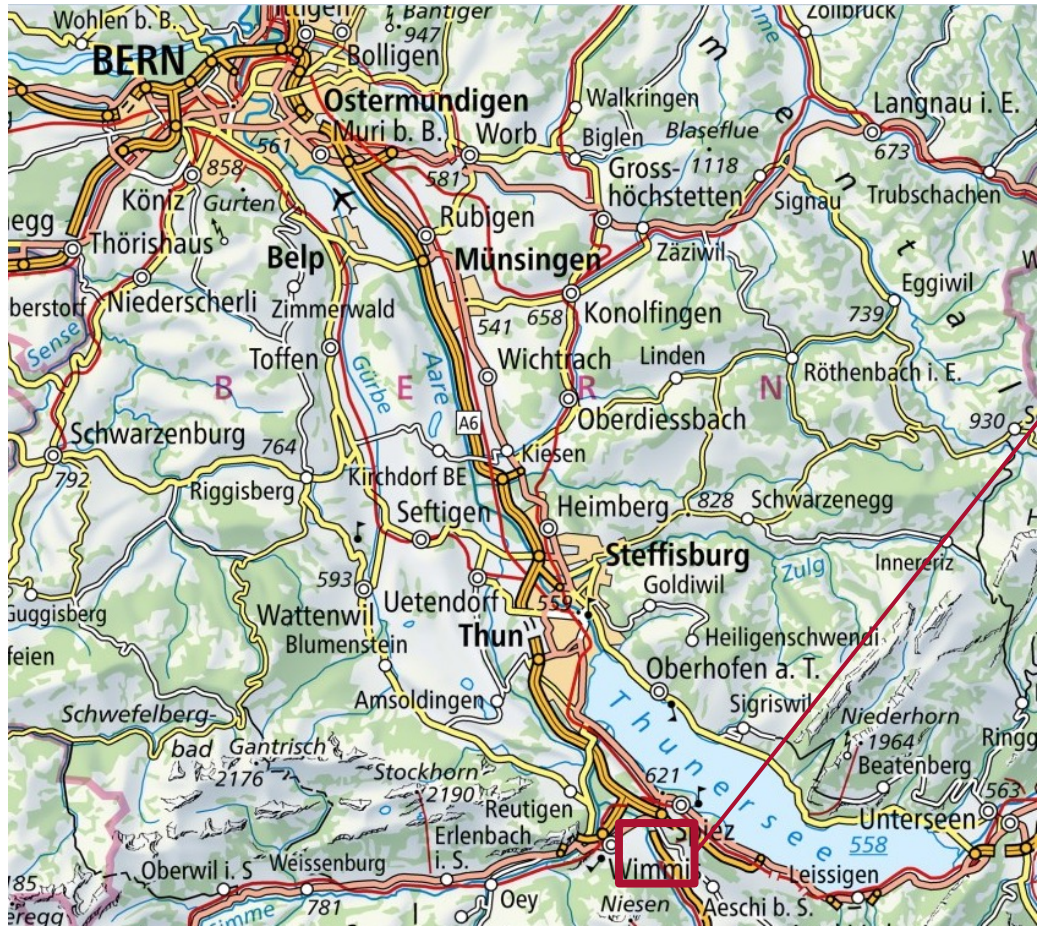


# Beteiligte

Bauherrschaft	Finanzierung KV: CHF 0.9 Mio.	Planung / Bauleitung / UBB / BBB
<p>Schwellenkorporation Wimmis</p> 	<p>Subventionen Bund/Kanton (60 %)</p> <p>Renaturierungsfonds Kanton Bern</p>  <p>Kanton Bern Canton de Berne</p> <hr/> <p>Renaturierung Régénération des eaux</p> <p>Ökofonds Energie Thun AG</p>  <p>energie thun</p>	<p>Kissling + Zbinden AG, Spiez</p> 



# Standort







# Ausgangslage





- Mässiger ökologischer Wert
- Abflusskapazität gering
- Aubächli trennt FFF, Vernässungen
- Unterhaltsaufwand hoch























## WIN-WIN-WIN Situation

Mit einer Verlegung sind Verbesserungen möglich punkto

- Ökologie
- Bewirtschaftung
- Hochwasserschutz

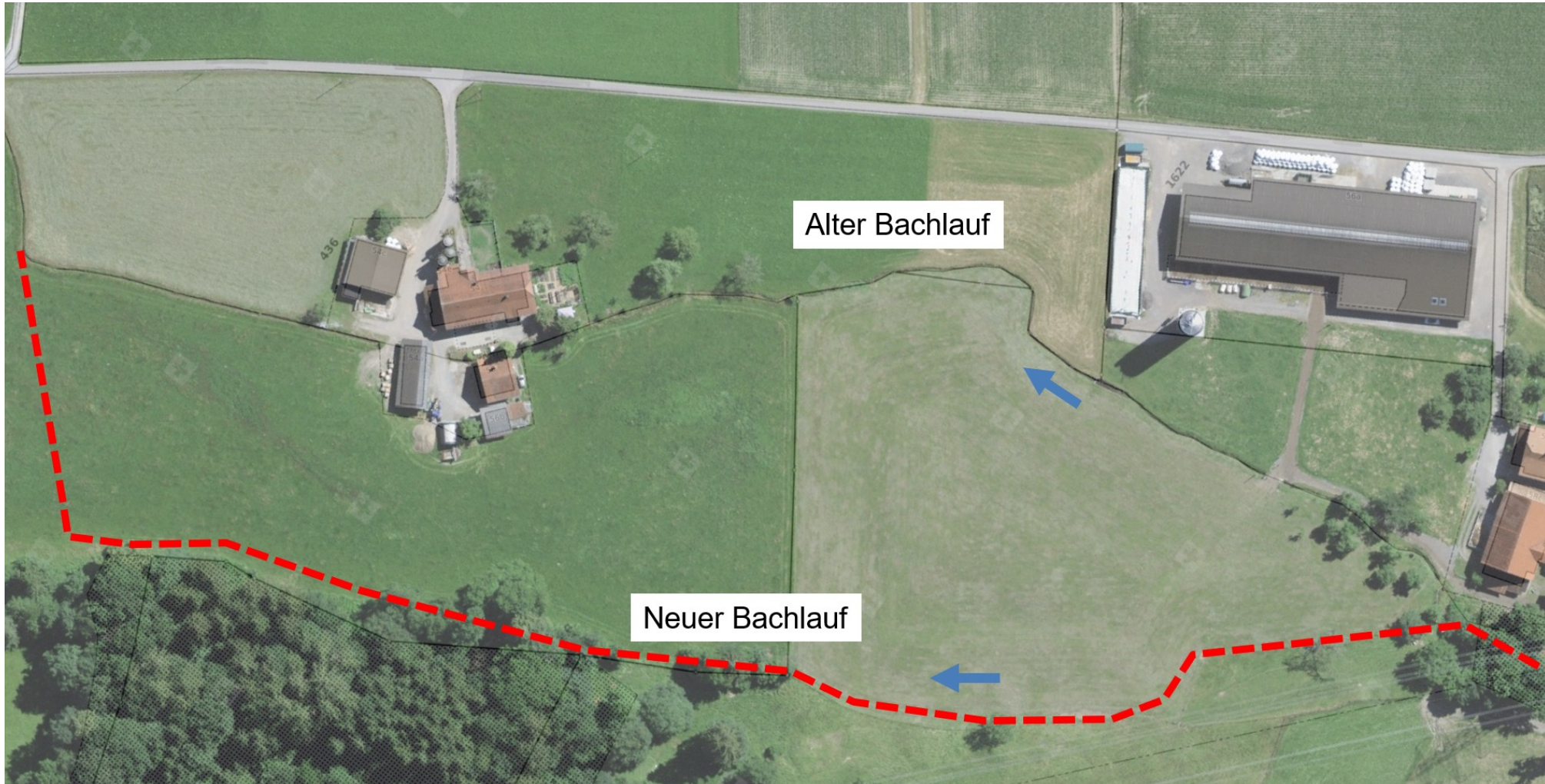




# Projekt

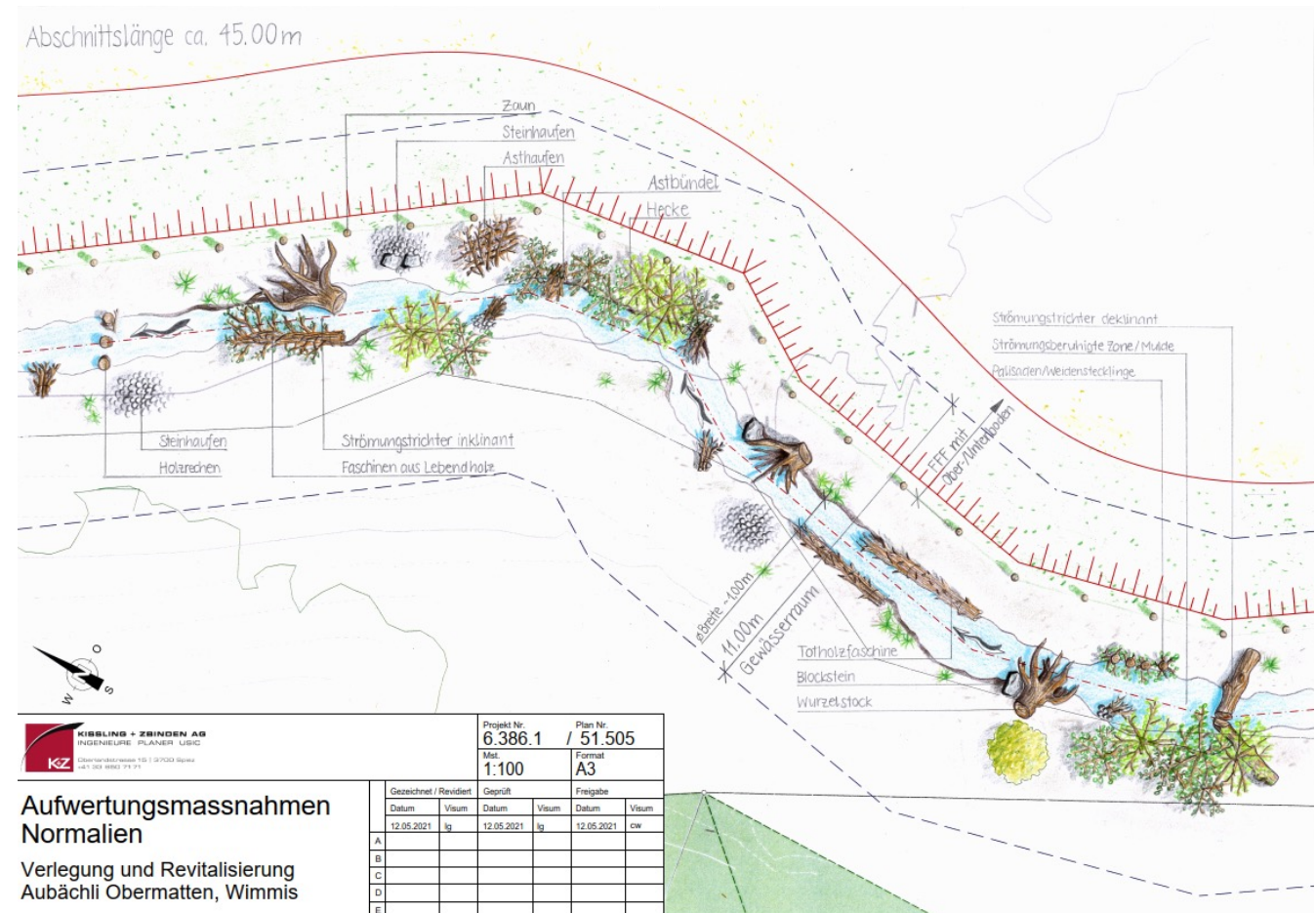


# Verlegung Aubächli an Hangfuss, L = ca. 500 m



# Möblierung neues Gerinne

- Steinhaufen
- Asthaufen
- Astbündel
- Faschinen
- Holzrechen
- Hecken
- Wurzelstöcke
- Weidenstecklinge





# Möblierung neues Gerinne

- Steinhaufen
- Asthaufen
- Astbündel
- Faschinen
- Hecken
- Wurzelstöcke
- Weidenstecklinge





# Ergebnis





# Neues Aubächli





# Realisierung



IST-Zustand



# Realisierung



Bauzustand

2021



# Realisierung



Endzustand

2022



# Neues Aubächli





# Neues Aubächli





# Neues Aubächli





# Neues Aubächli





# “alter Bachlauf”







# Herausforderungen





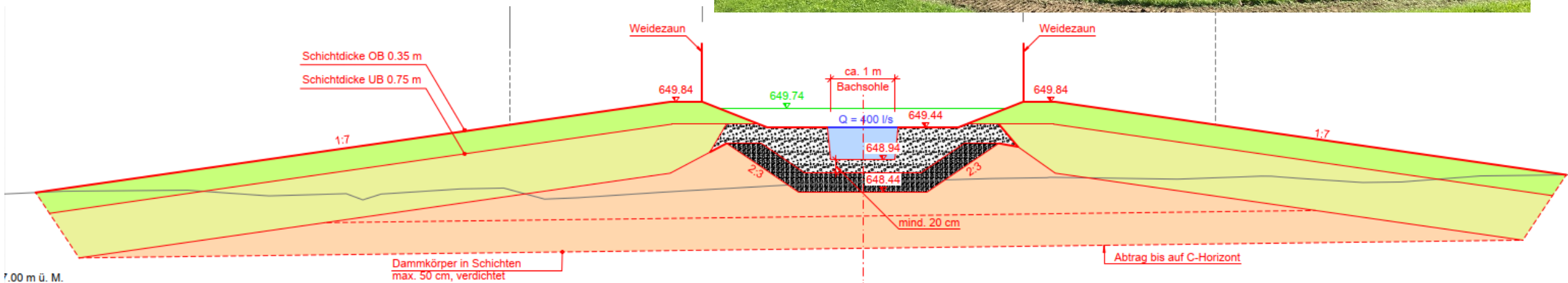
## Herausforderungen

- Boden (grosse Bodenbewegungen notwendig)
- Entwässerung (Verlegung, Anpassung in Bau)
- Baugrund / Versickerung





# Boden





## Baugrund / Entwässerung

- Untergrund sehr  
Wasserdurchlässig
  - Abdichtung mit sauberem  
Pressschlamm
- Entwässerung «alter  
Gerinneverlauf» primär durch  
Versickerung.





# Kompromisse mit Landwirtschaft

- Bessere Entwässerung  
Hangwasser und  
Landwirtschaftsfläche
- Entflechtung Bewirtschaftung und  
Gerinne
  - Nährstoffeintrag reduziert
- Bachböschung / Damm 1:7
- Bestockung und Strukturen für  
landwirtschaftliche Beiträge (BFF).







## «Spezialitäten» - voralpiner Raum

- Flache Landwirtschaftsfläche knapp
- Durchlässiger Baugrund -> alte Schwemmebenen (Kander)
- Naturgefahren (Wasser, Rutschgefahren, Dolinen)
- Bauherrschaft Schwellenkorporation
  - Wasserbaupflichtiges Gemeindeorgan
- Kühles Quellwasser, Dohlenkrebse





# Fragen?





**KISSLING + ZBINDEN AG**  
INGENIEURE PLANER USIC

Bern | Spiez | Thun | Solothurn

# KISSLING + ZBINDEN AG

kreativ | kompetent | effizient