



„Fischer schaffen Lebensraum“ im Kanton Solothurn

Dominik Hügli

MerNatur Naturschutzbiologie GmbH

Inhalt

1. Projektidee / Entstehung
2. Organisation / Zuständigkeiten
3. Planung / Bewilligungen
4. Instream-Massnahmen
5. Kosten / Finanzierung
6. Projektzwischenstand
7. Beispiele



1. Projektidee / Entstehung

Inspiriert durch:

Kampagne „Fischer schaffen Lebensraum“ vom Schweizerischen Fischereiverband SFV (2016)

Workshop 19. und 20 September 2018



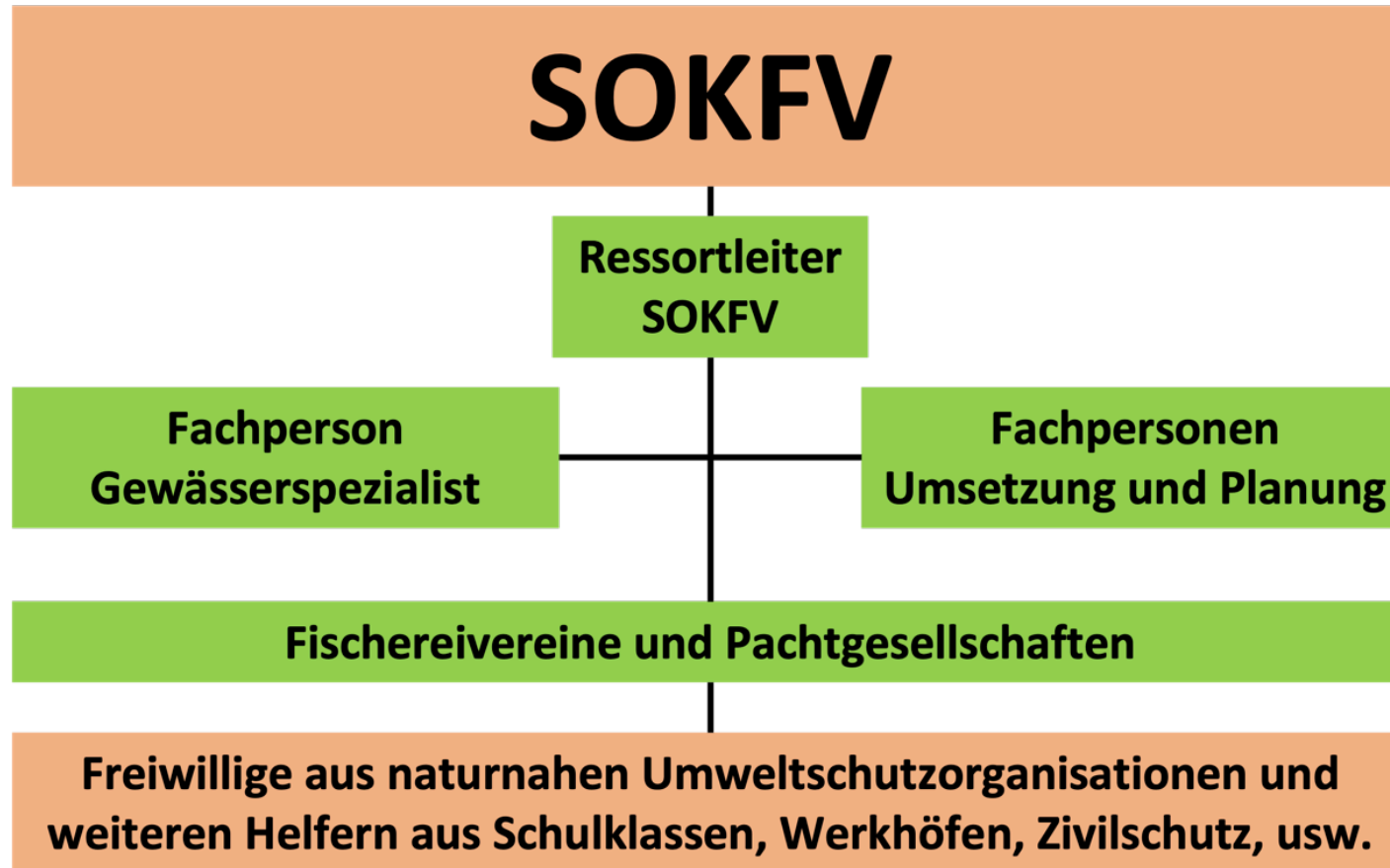
2. Organisation / Zuständigkeiten

Solothurnisch Kantonaler Fischereiverband „SOKFV“

Projektphase 2019 bis 2023



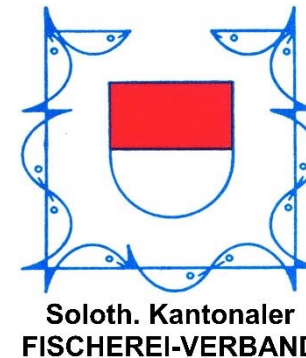
2. Organisation / Zuständigkeiten



3. Planung / Bewilligungen

Meilensteine:

1. Grundlagen erarbeiten
2. Ziele definieren
3. Akteure bestimmen
4. Rahmenbedingungen klären
5. Aufwertungsmassnahmen ausarbeiten
6. Projektdokumentation erstellen
7. Finanzierung sicherstellen
8. Aufwertungsmassnahmen realisieren
9. Aufwertungsmassnahmen unterhalten
10. Wirksamkeit überprüfen



Vereine / Pachtgesellschaften

3. Planung / Bewilligungen

Sämtliche Umsetzungsprojekte bedürfen einer Gewässernutzungsbewilligung (wasserbauliche Massnahme) des Amtes für Umwelt und einer fischereirechtlichen Bewilligung des Amtes für Wald, Jagd und Fischerei.

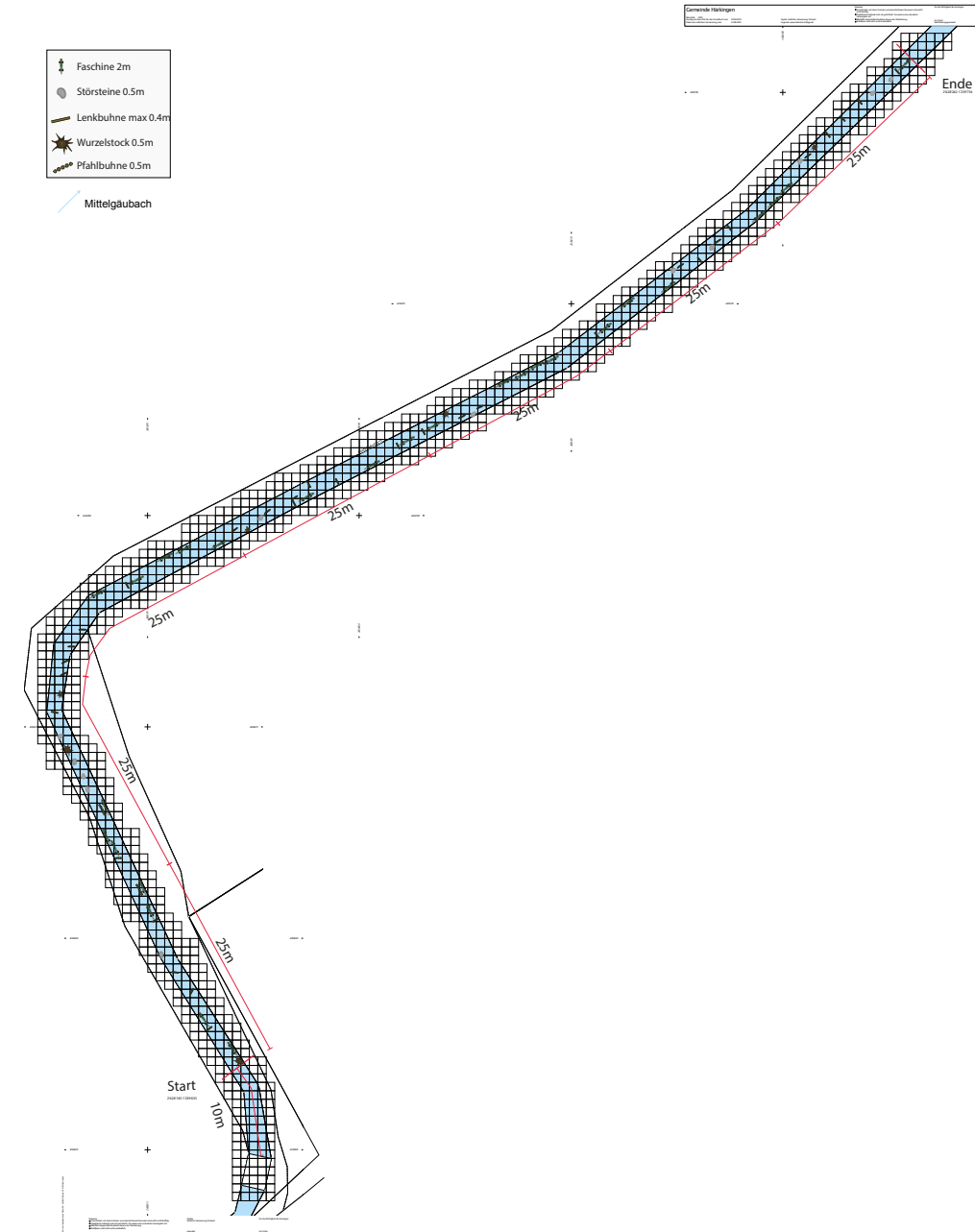


3. Planung / Bewilligungen

Es wird in 25-Meter-Etappen gerechnet. Vereine können eine oder mehrere solche Etappen jährlich umsetzen. Es wird mit folgenden Zeitaufwendungen gerechnet:

- 2 Personen brauchen für Vorbereitung des Materials 1 Tag (8 Stunden)
- 6 Personen brauchen dafür beim Einbau 1/2 Tag (4 Stunden)

Für die Qualität wird ein Punktesystem eingeführt.



4. Instream-Massnahmen

Kleine Massnahmen – grosse Wirkung

Totholzfaschine	< 2 m	1 Pkt	> 2 m	2 Pkt
Lebensholzfaschine	< 2 m	1 Pkt	> 2 m	2 Pkt
Störstein	< 0.5 m	1 Pkt	> 0.5 m	2 Pkt
Wurzelstock	< 1 m	1 Pkt	> 1 m	2 Pkt
Holzбуhne	< 2 m	1 Pkt	> 2 m	2 Pkt
Lenkбуhne Stein	< 2 m	1 Pkt	> 2 m	2 Pkt
Raubaum	< 2 m	1 Pkt	> 2 m	2 Pkt
Steckhölzer / Pfahlбуhne	pro 5 St.	1 Pkt		2 Pkt
Laichsubstrat			pro m ³	2 Pkt

->15 Punkte pro 25m für vollen Beitrag





4. Instream-Massnahmen

Klassische Gewässerrenaturierungen, etwa in Form von Ausdolungen oder Aufweitungen, bilden nicht Teil des Projektes. Es handelt sich ausschliesslich um Massnahmen, welche von Menschen mit Hilfe von einfachen, **von Hand** bedienbaren Werkzeugen und Maschinen (Schaufel, Pickel, Vorschlaghammer, Kettensäge, etc.) umgesetzt werden können.

Die Vereine führend während **zehn Jahren** jährliche Erfolgskontrollen durch, die mindestens eine Begehung des Gebietes, die fotografische Dokumentation des Zustandes der eingebauten Elemente und der allenfalls einsetzenden Entwicklung sowie eine zweckmässige Berichterstattung umfassen.

Weitere Elemente von Erfolgskontrollen, wie z.B. Abfischungen unmittelbar vor der Umsetzung von Massnahmen und ein Jahr danach und/oder Laichgrubenkartierungen.

5. Kosten / Finanzierung

70.- pro Laufmeter

Pro 25m-Abschnitt maximal 1'750.-
(Bei 15 Strukturpunkten)

10 Jahre Kontrolle und Pflege inkl.



6. Projektzwischenstand

2019

5 Abschnitte 320m

2020

10 Abschnitte 1'133m

2021

10 Abschnitte 1'324m

2022

15 Abschnitte 1'855m (provisorisch)



6. Projektzwischenstand

Mitglieder SOKFV

2018

714

2019

722

2022

793

-> Folgeprojekt!

7. Beispiele

Boningerbach

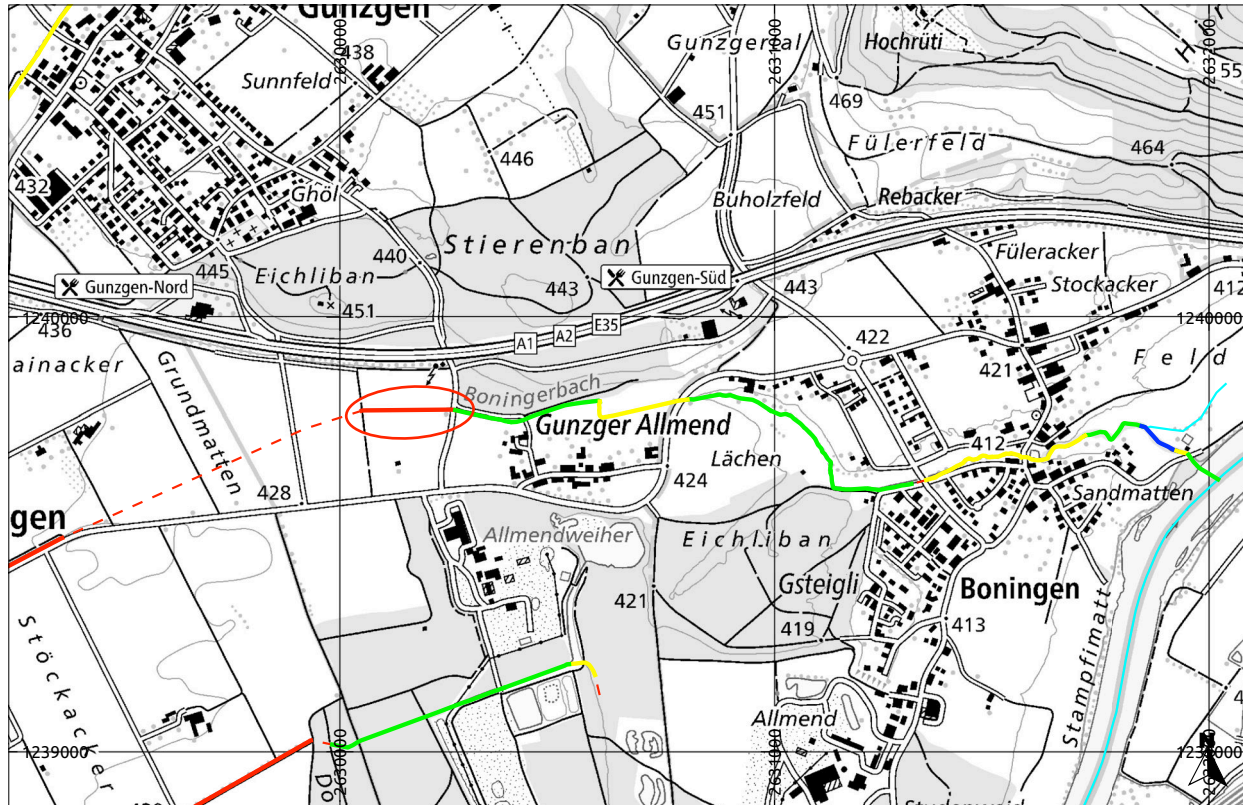
Abschnitt: 200m

12x Lebenholzfaschinen L=0.5-1m

9x5 Pfahlbuhnen

9x Lenkbuhnen aus Holz L=0.5-1m.

Speziell: „Nischen“ und Zivilschutz einsatz





Rickenbächli

Abschnitt: 150m

Pro 50m Abschnitt:

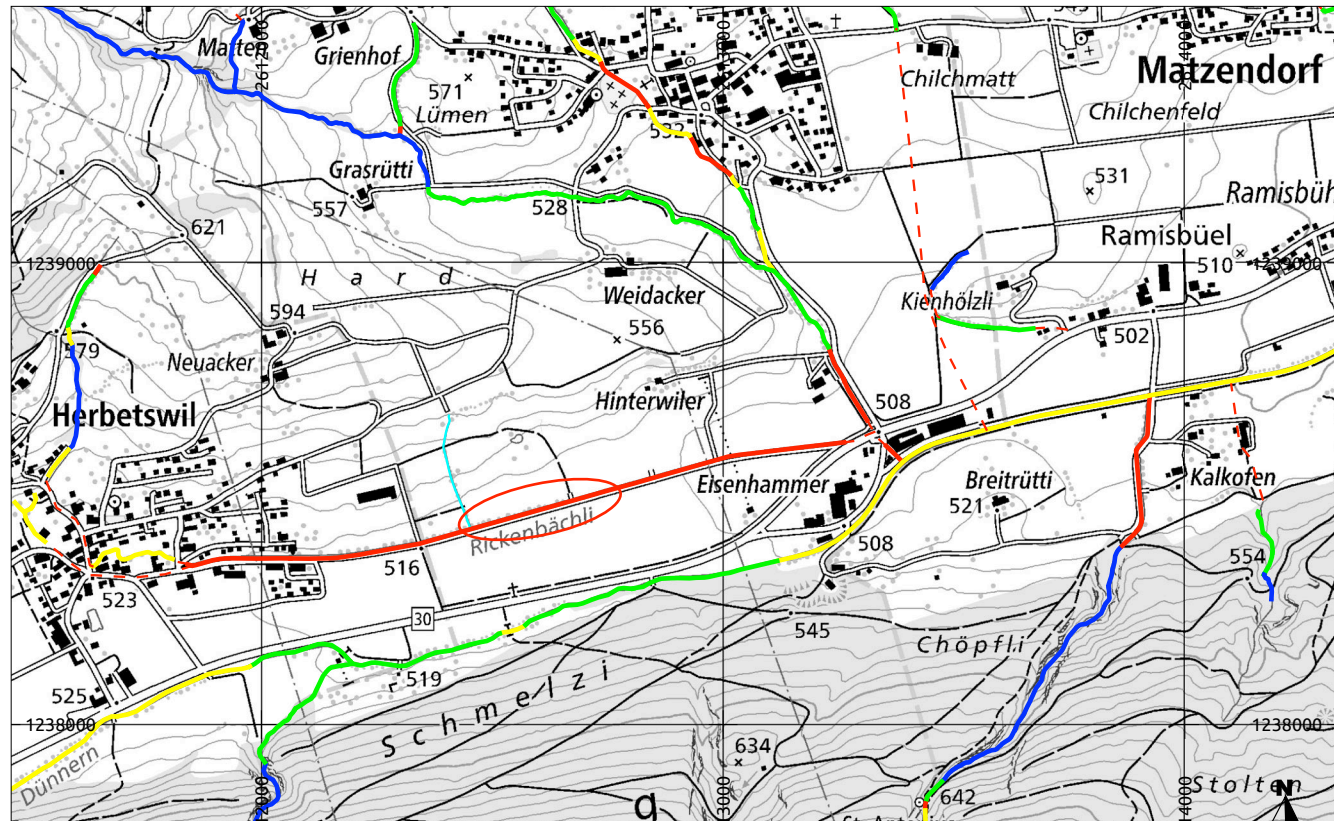
10x Faschinen totes Astwerk, L=2m, D=20-30cm

10x 5 Steckhölzer totes Holz

2m³ Laichsubstrat

Amt für Geoinformation
geo.so.ch/map

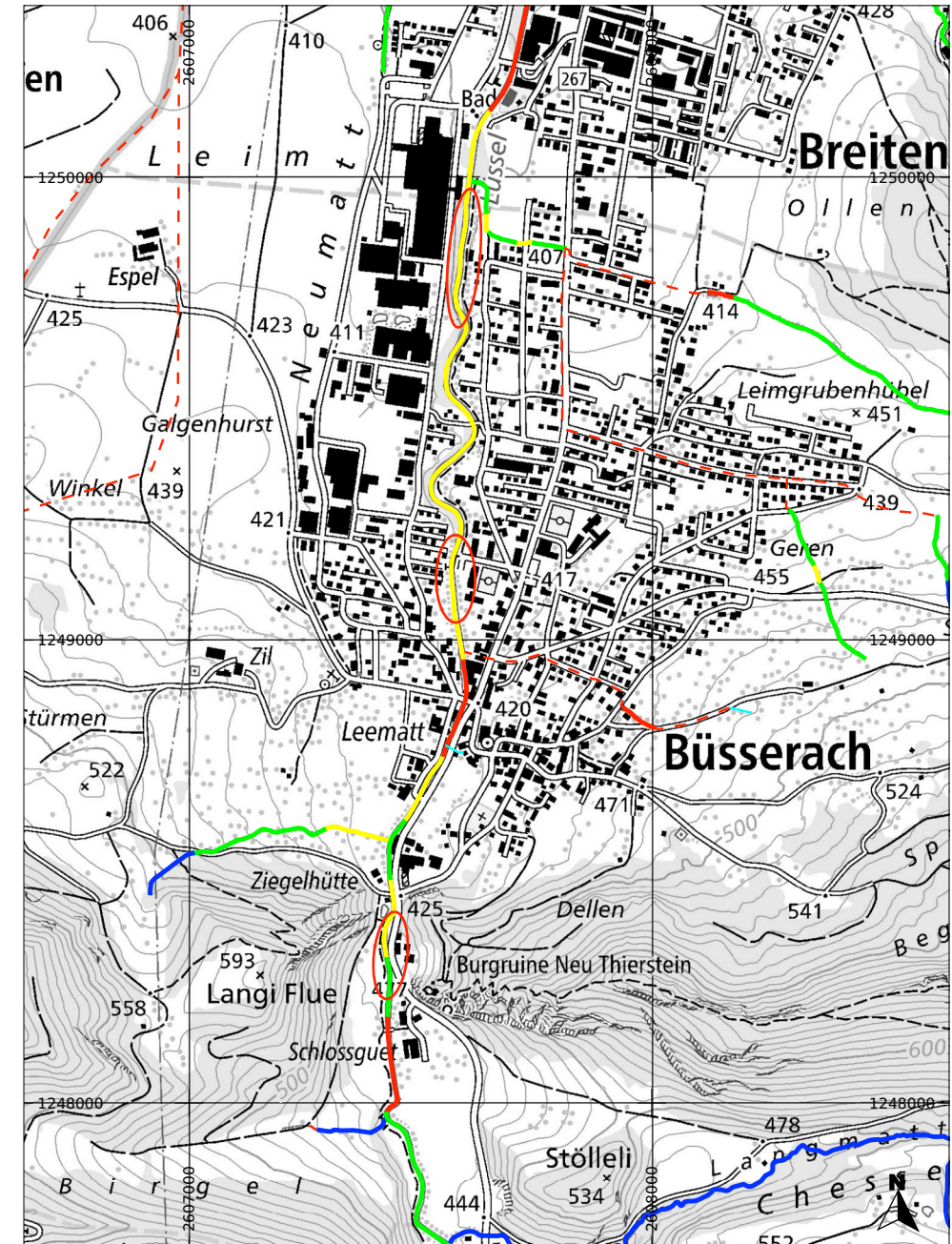
KANTON **solothurn**





Lüssel

Abschnitt: diverse Abschnitte







Dank!

Christian Dietiker

David Gerke

Ulrich Harder

Hans-Peter Beutler

Tom Rütli

Fischer der Vereine und Pachtgesellschaften

Alpiq Ökofonds

The logo for ALPIQ, featuring the word "ALPIQ" in a bold, orange, sans-serif font on a dark blue rectangular background.The logo for naturemade, featuring the word "naturemade" in a white, lowercase, sans-serif font on a dark blue rectangular background.The logo for naturemade star, featuring four small blue dots in a row on a light green rectangular background, followed by the word "star" in a white, lowercase, sans-serif font.

Fragen?



Vielen Dank für Ihre Aufmerksamkeit

Dominik Hügli
dominik.huegli@mernatur.ch
077 525 71 50

