



KANTON AARGAU

Menschen machen Zukunft

DEPARTEMENT
BAU, VERKEHR UND UMWELT



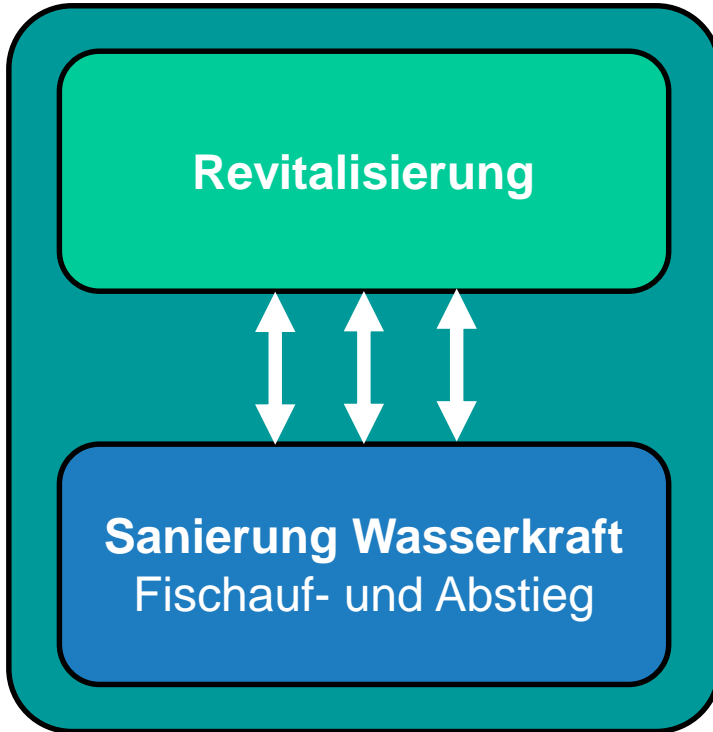
Durch Koordination zu erfolgreichen Wasserbauprojekten

Forum Gewässerrevitalisierung 16. November 2023, Nanina Blank



DEPARTEMENT BAU, VERKEHR UND UMWELT

Auftrag nach Gewässerschutzgesetz



- Finanzierung der Massnahmen
- Wie erfolgte Koordination zwischen Verantwortlichen
- Mehrwert durch kombinierte Massnahmen
- Schwierigkeiten

Surb in Döttingen

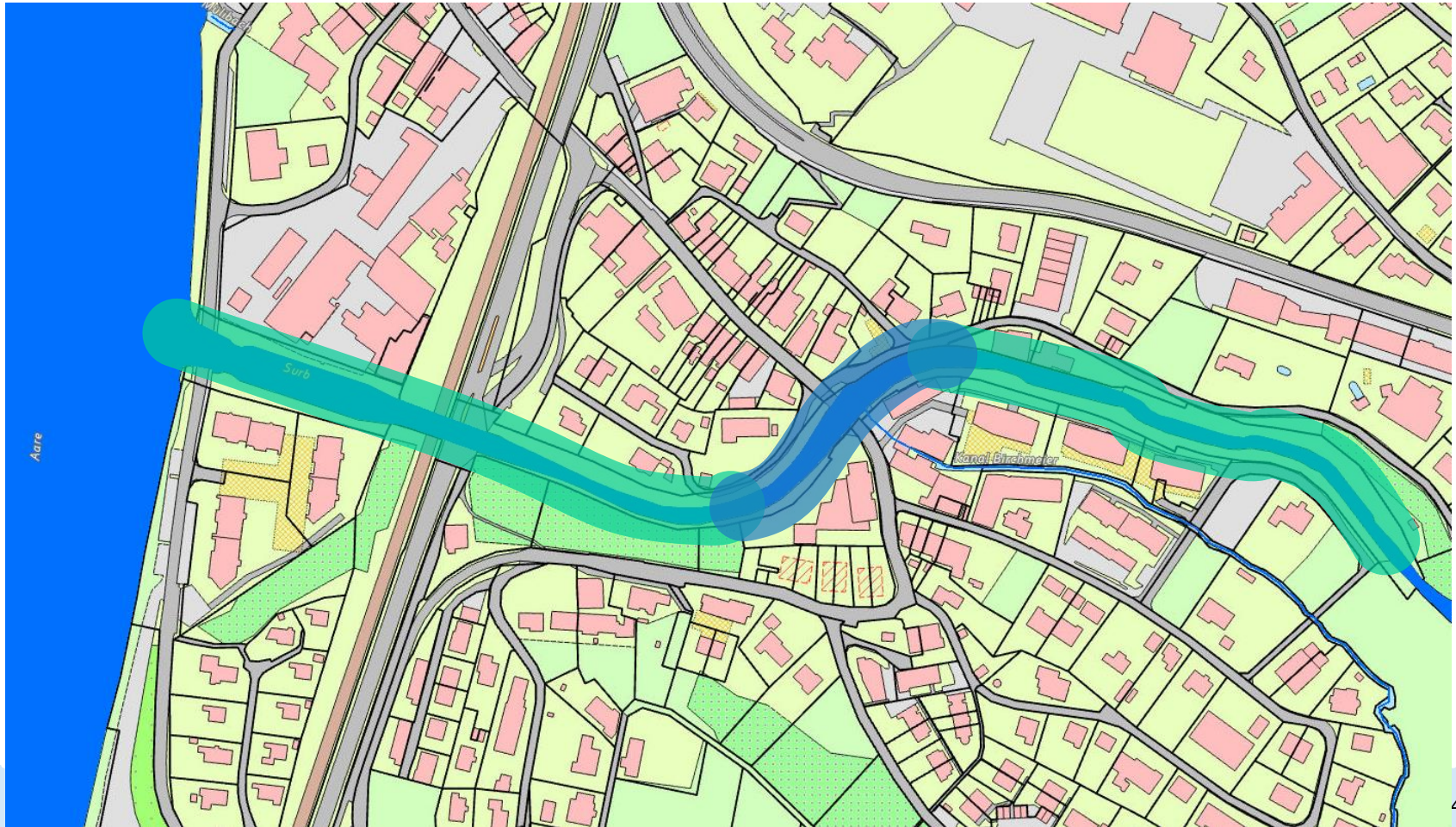
Revitalisierung



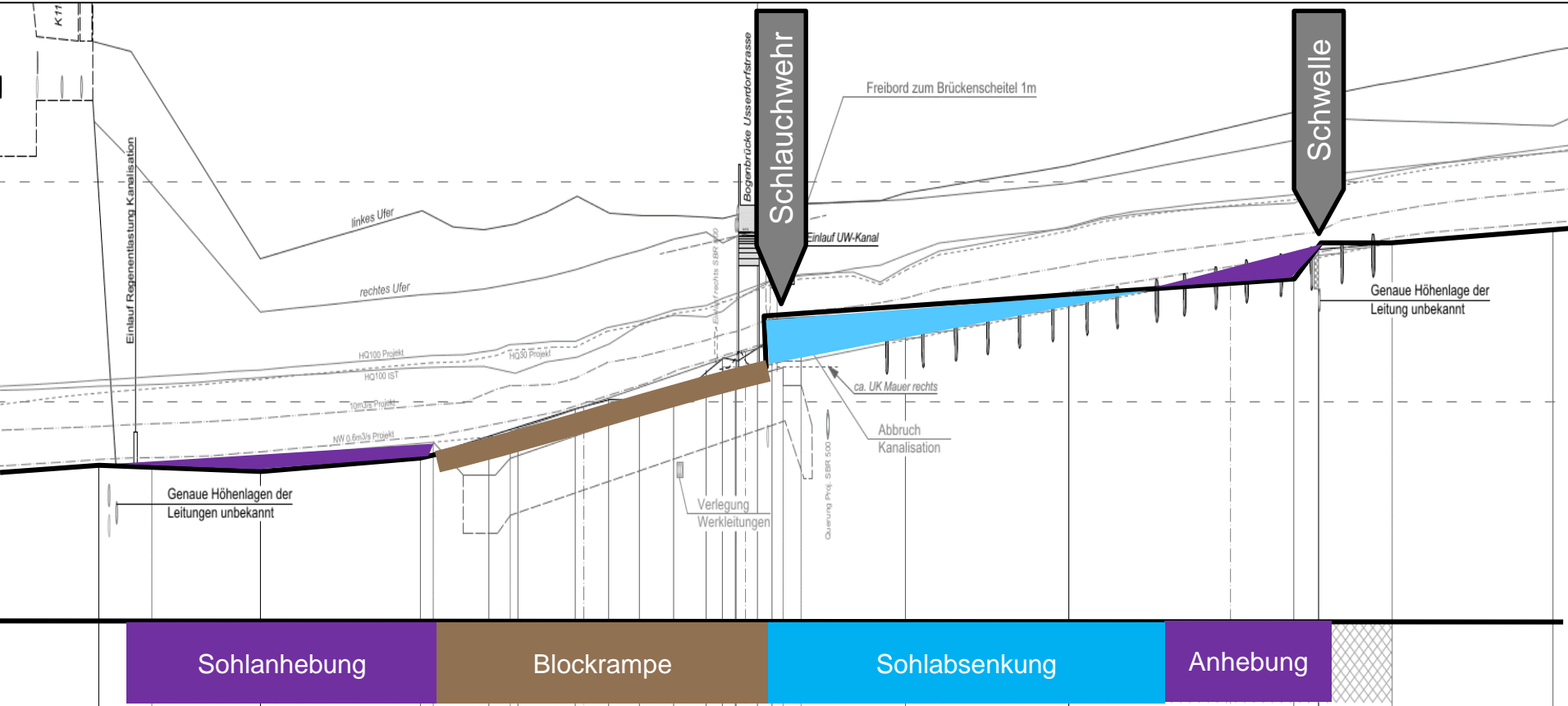
Sanierung Wasserkraft



Surb in Döttingen



Surb in Döttingen



Surb in Döttingen



Surb in Döttingen



- > Finanzierung der Massnahmen
 - > Auflage: 2 Projekte mit jeweiligem Kostenteiler
 - > Swissgrid
 - > Bund PV Revit, Kanton, naturemade star-Fonds ewz
 - > Planung und Bau: gemeinsam, nach Heften
- > Wie erfolgte Koordination zwischen Verantwortlichen
 - > Ko-Projekt- und Oberbauleitung Sektion Wasserbau und Sektion Gewässernutzung
- > Mehrwert durch kombinierte Massnahmen
 - > Optimiertes Längsprofil ganzer Perimeter
 - > Synergie bei Planung und Bau
- > Schwierigkeiten
 - > Projekt: Siedlungsnähe / Landerwerb
 - > Koordination: keine

Suhre in Muhen

Revitalisierung



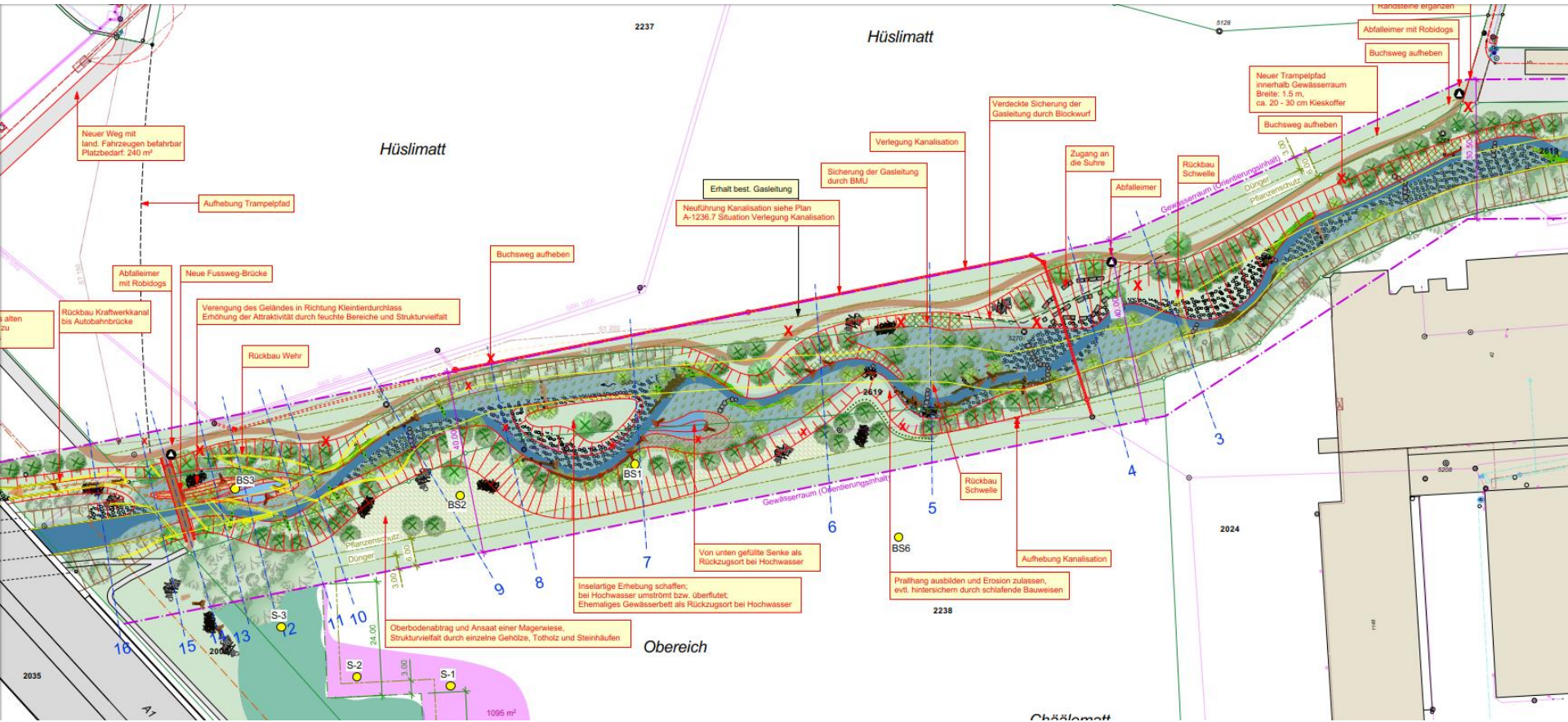
Sanierung Wasserkraft



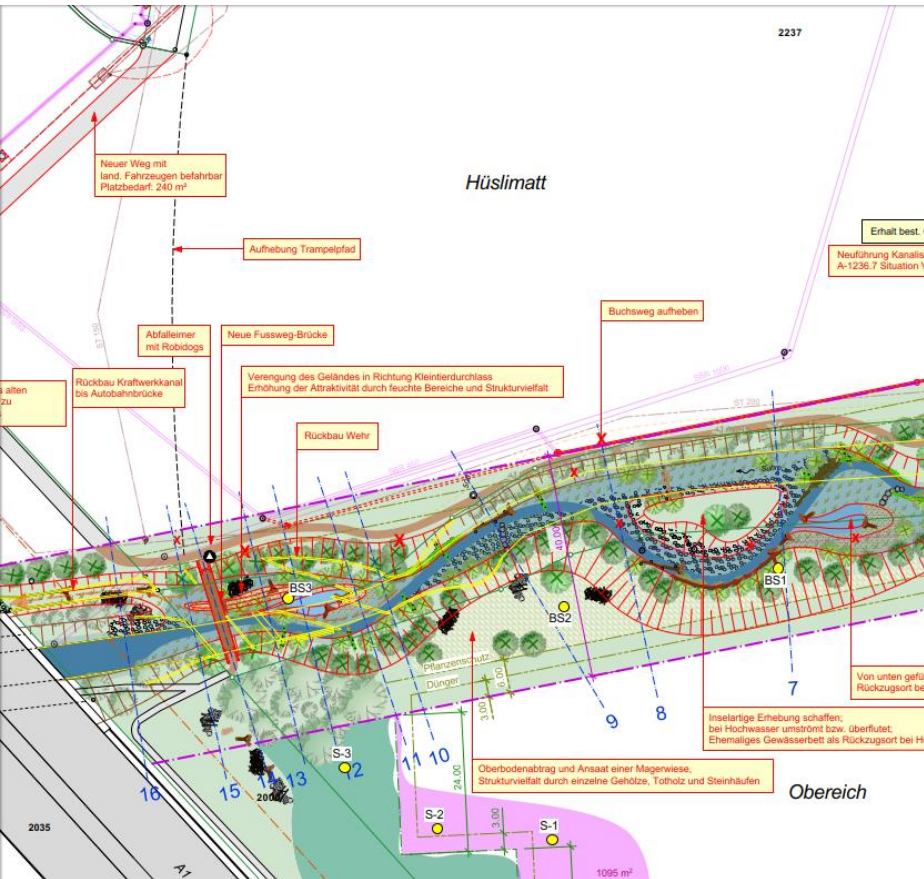
Suhre in Muhen



Suhre in Muhen

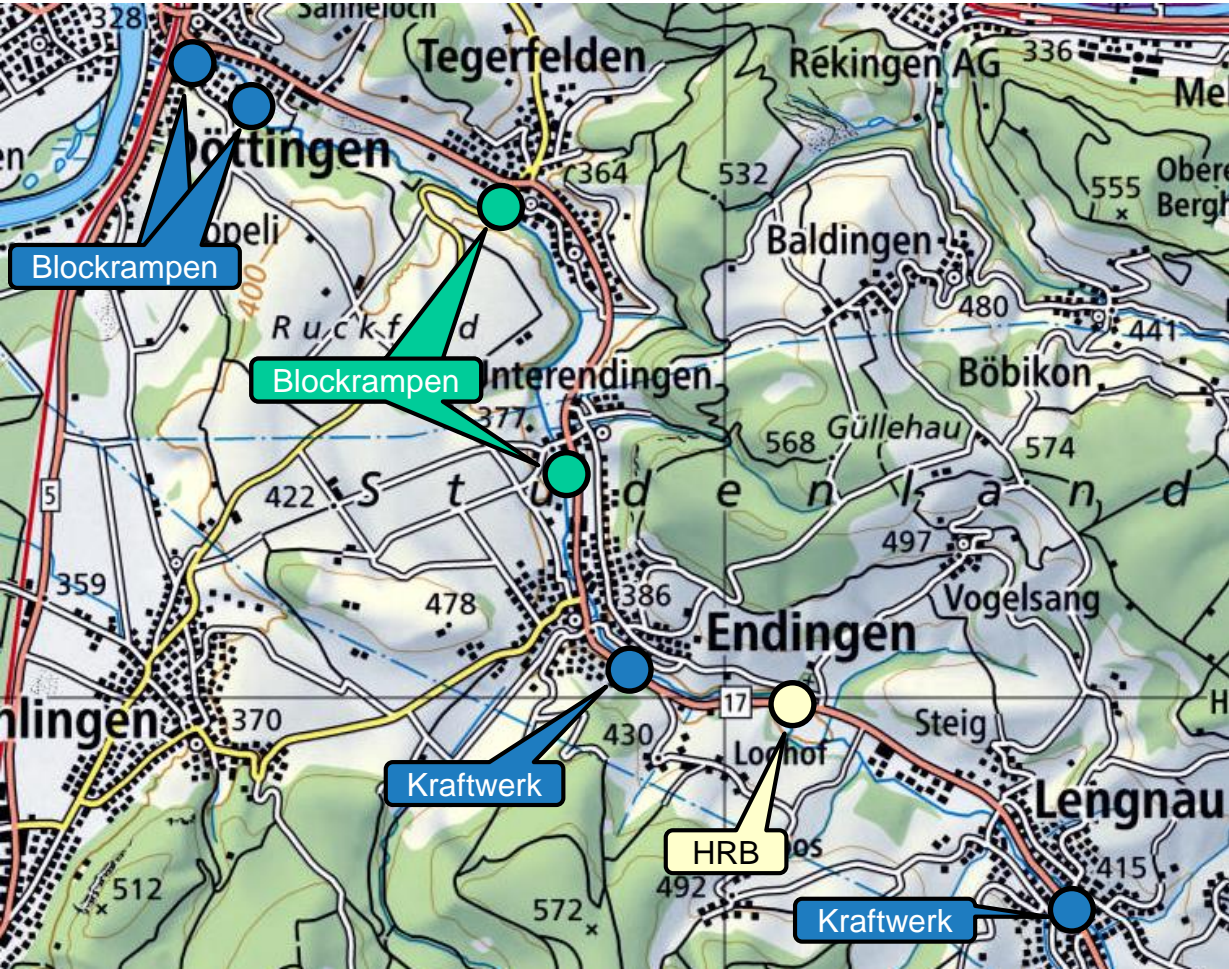


Suhre in Muhen

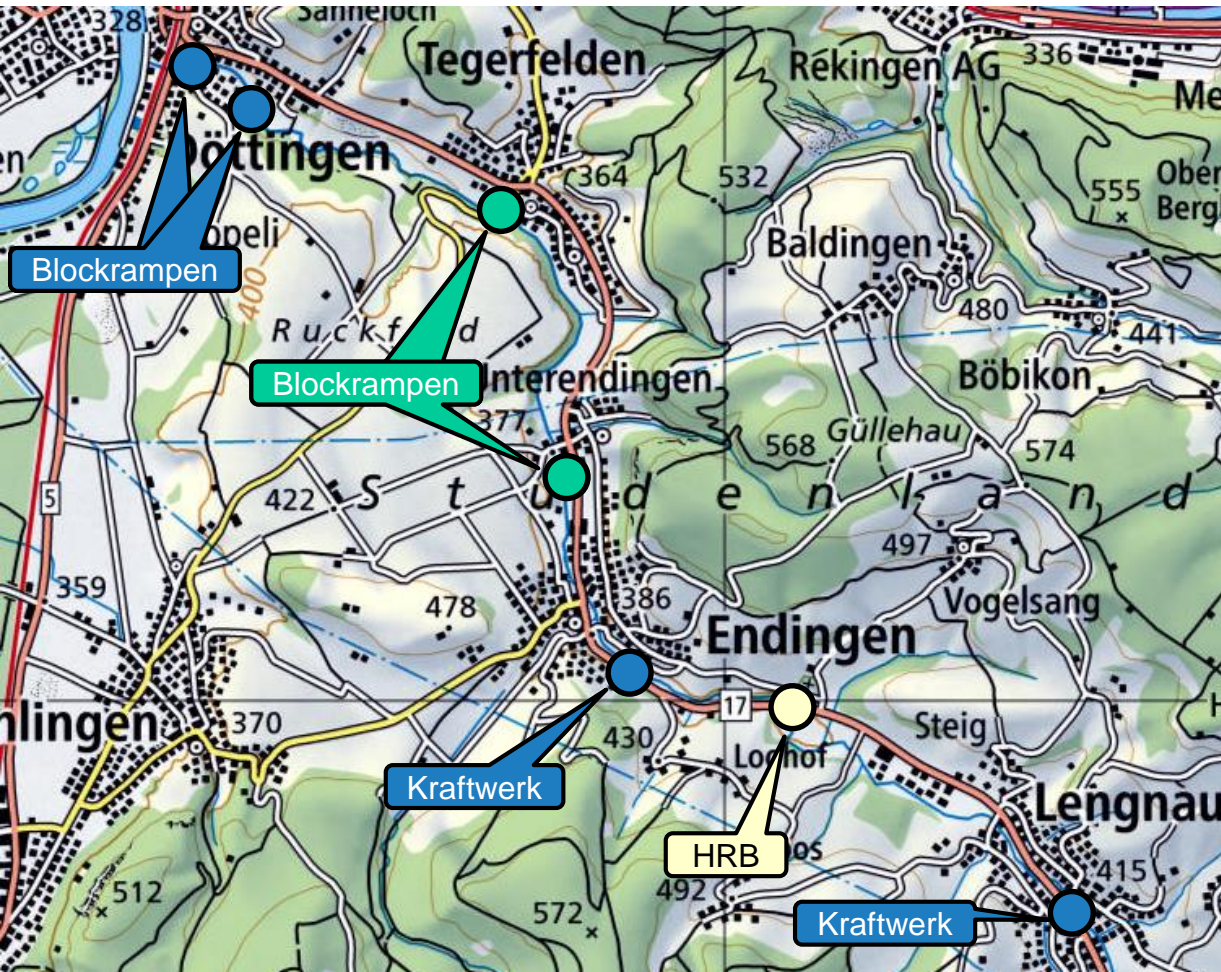


- > Finanzierung der Massnahmen
 - > Bund PV Revitalisierung, Kanton, naturemade star-Fonds ewz
- > Wie erfolgte Koordination zwischen Verantwortlichen
 - > Projektleitung Sektion Gewässernutzung intensiver fachlicher Austausch mit Sektion Wasserbau
- > Mehrwert durch kombinierte Massnahmen
 - > Optimiertes Längsprofil ganzer Perimeter
 - > Synergie bei Planung und Bau
- > Schwierigkeiten
 - > Projekt: Landerwerb
 - > Koordination: keine

Koordinierte Wirkungskontrolle



Koordinierte Wirkungskontrolle



- Längsvernetzung Surbtal
- > Projekte aus Revitalisierung, Hochwasserschutz und Sanierung Wasserkraft
 - > Konzept ganzes Tal
 - > PIT-Tagging
 - > Kostenteiler
 - > Synergienutzung

Danke

